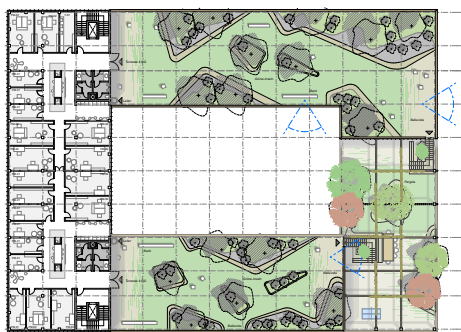
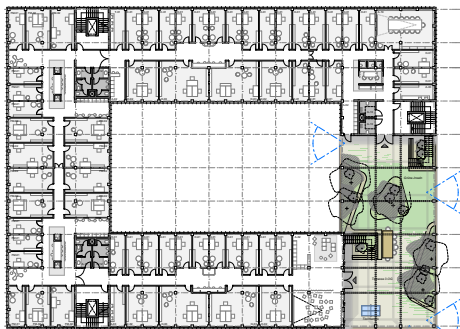
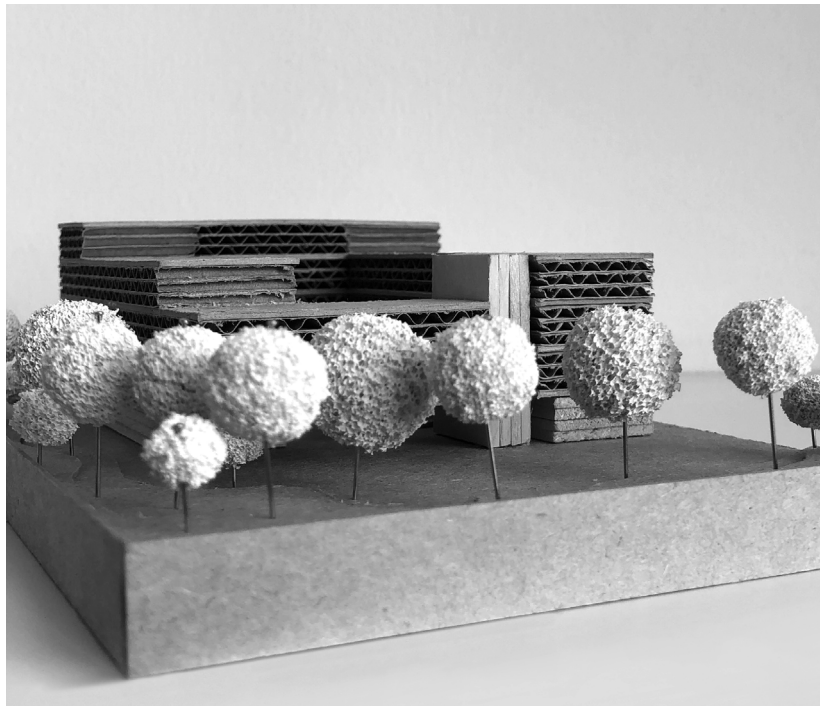


Neubau eines Bürogebäudes

Standort: Berlin, Alt-Friedrichsfelde
Leistungen: Wettbewerb
Projektzeit: 2021



Grundriss 3./4.OG

Allumfassend nachhaltig

Unweit des Berliner Tierparks in Alt Friedrichsfelde entsteht ein Bürodienstgebäude, das Nachhaltigkeit zum obersten Gebot erklärt. In der Mitte des rechteckigen Viergeschossers aus nachwachsendem Buchenholz entsteht ein begrünter Hof. Dieser öffnet sich über einen großzügigen Durchgang im Erdgeschoss zum dahinterliegenden Garten. Die Büroflächen sind, wo möglich, entsiegelt. Biotopflächen sammeln überschüssiges Regenwasser - überall entstehen grüne Aktionspunkte mit hoher Aufenthaltsqualität.

Die begrünten und begehbaren Dachlandschaften sind immer wieder mit Photovoltaikanlagen durchbrochen. Der Strom, der auf dem Dach erzeugt wird, deckt den Eigenbedarf des Gebäudes. Die Gestaltung der Büroflächen ist flexibel. Heizen, Kühlen und Lüften erfolgen über einen Klimaboden. Die Flure variieren in ihrer Breite, um offene Flächen für die Kommunikation zu bilden. Einzelbüros und Besprechungsräume sind wie Inseln verteilt. Diese dynamische Gestaltung lässt ein Wachstum der Belegschaft um 10% ohne Umbau zu. Großzügige Glasfronten machen das umliegende Grün auch im Inneren erlebbar. Wer hier arbeitet, richtet seinen Blick stets in die Natur.



Schnitt AA